



Hauptgebäude Camping – Rezeption, Bistro, Shop

Grundfläche Gebäude: 370 m² Bruttogeschossfläche: 303 m² Firsthöhe: 4,4 m

Das Hauptgebäude befindet sich in unmittelbarer Nähe zum Hauptsanitärgebäude. Beide bilden im Zusammenspiel mit den angeschlossenen Außenanlagen den zentralen Anlaufpunkt auf dem Campingplatzgelände - organisatorisch sowie auch Gemeinschaftsnutzungen betreffend. Das eingeschossige Gebäude bildet auch gestalterisch mit dem Sanitärgebäude eine Einheit – so sind hier großzügige, überdachte Außenbereiche geplant, welche zum einen Schutz vor Witterung bieten, eine große mit Photovoltaik bestückbare Dachfläche bilden und zum Zusammenkommen in und an den Gebäuden einladen. Zudem wurde durch die Gestaltung auf die Vermeidung von Angsträumen geachtet – es soll eine freundliche Atmosphäre des An- und Zusammenkommens entstehen. Das Hauptgebäude beherbergt neben der Rezeption auch einen Shop, ein Bistro mit dazugehöriger Küche, verschiedene Lagerräume, einen kleinen Mitarbeiter- und Bürobereich und eine kleine Verleihstation. Dem Bistro sind dabei ein Innen- und Außensitzbereich zugeordnet, welche in unmittelbarem Sichtkontakt zum angrenzenden Spielplatz aber auch der Gemeinschaftsküche und dem Spülbereich angeordnet sind.

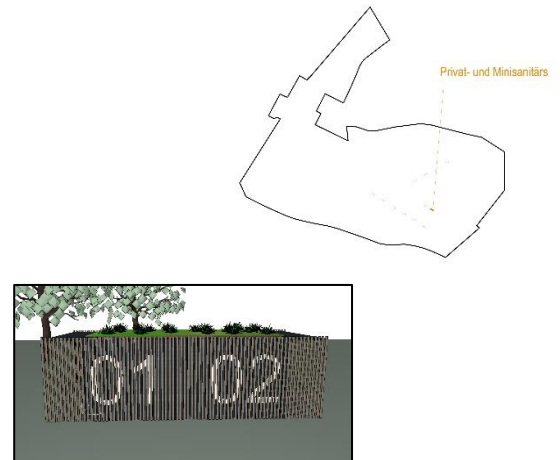


Sanitärgebäude Camping – Sanitär, Waschküche, Koch- und Spülbereiche

Grundfläche Gebäude: 303 m² Bruttogeschossfläche: 303 m² Firsthöhe: 4,4 m

Das Sanitärgebäude befindet sich mittig auf dem Campingplatzgelände und dient der zentralen Nutzung für alle Campingplatzbesucher, die kein Privatsanitär mit ihrem Stellplatz gemietet haben. Übergeordnete Nutzungen wie die Gemeinschaftsküche oder die Waschküche dienen der Nutzung durch alle Camper.

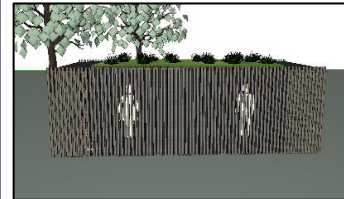
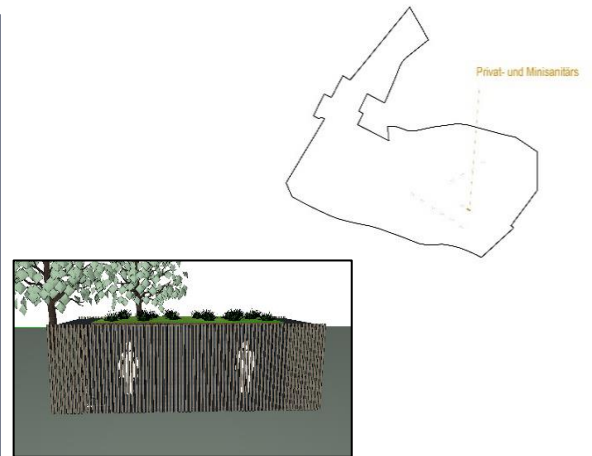
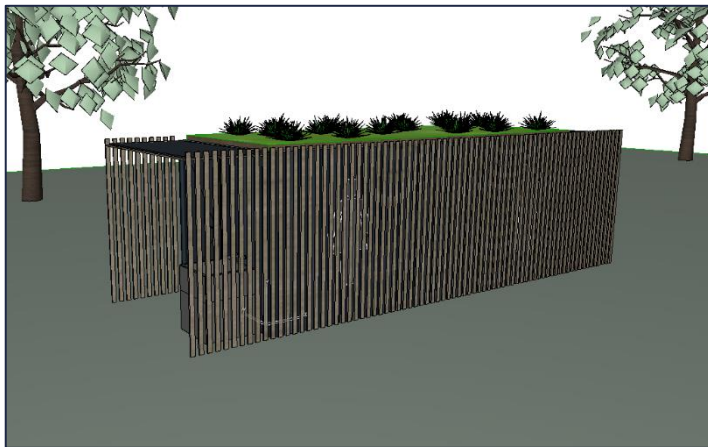
Das eingeschossige Gebäude beherbergt neben mehreren Familienbädern auch privat buchbare Bäder, welche den Nutzern für die Zeit Ihres Aufenthalts exklusiv zur Verfügung stehen. Weiter befinden sich hier zwei barrierefreie Bäder, ein Kinderbad mit kindgerechten Sanitärobjekten, eine Einzel-WC-Anlage, ein Wäscheraum mit Waschmaschine, Trockner und Bügelstation, eine Gemeinschaftsküche, diverse Abwasch- und Kochmöglichkeiten im überdachten Außenbereich sowie eine Außenwaschstelle für Camping-Equipment und ein Hundewaschplatz. Das Gebäude bietet einen großzügig überdachten Außenbereich und gemeinschaftlich nutzbare „Warmbereiche“ im Innen, so dass eine Nutzung im Sinne der Saisonverlängerung angeboten werden kann. Die große Dachfläche ist ebenso vollständig mit Photovoltaik belegt – insbesondere bei diesem Gebäude ist dies dem erhöhten Energiebedarf zuträglich.



Privatsanitärgebäude – Private Bad- und Spülbereiche

Grundfläche Gebäude: 21 m² Bruttogeschossfläche: 15 m² Firsthöhe: 2,3 m

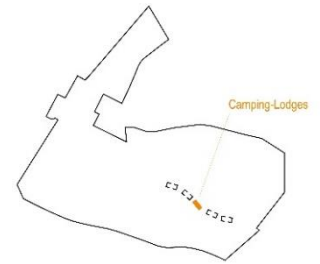
Die insgesamt 11 Privatsanitäreinheiten in zwei Größen (Doppel- und Einbad-Einheiten) sind in verschiedenen Bereichen des Campingplatzes geplant. Es handelt sich hierbei um jeweils durch eine oder zwei Standplatzeinheiten exklusiv nutzbare private Bäder, welche nur mit der Buchung bestimmter Plätze genutzt werden können. Die eingeschossigen Container mit vorgestellter Holzfassade bieten neben einem großzügigen Bad im Innen eine überdachte Spülstelle an ihrer Außenseite.



Minisanitär – Allgemein zugängliche Klein-WC-Anlage

Grundfläche Gebäude: 21 m² Bruttogeschossfläche: 15 m² Firsthöhe: 2,3 m

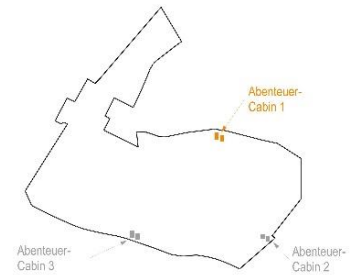
Diese kleineren Sanitäreinheiten bilden ergänzend zum Haupt-Sanitärgebäude drei weitere WC-Standorte, so dass für die Besucher insbesondere des Nachts längere Wege zur nächstgelegenen Toilette vermieden werden. Dies dient demnach in erster Linie den Besuchern, welche kein Privatsanitär gebucht haben. Die kleinen Gebäude gleichen den Privatsanitäreinheiten baulich und unterscheiden sich von diesen lediglich in ihrer Innenausstattung und Außengestaltung.



Camping-Lodges

Grundfläche Gebäude: 25 m² Bruttogeschossfläche: 25 m² Firsthöhe: 3,3-3,4 m

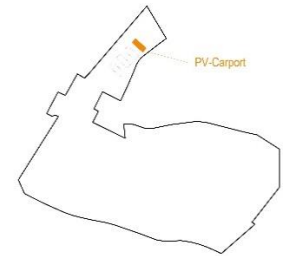
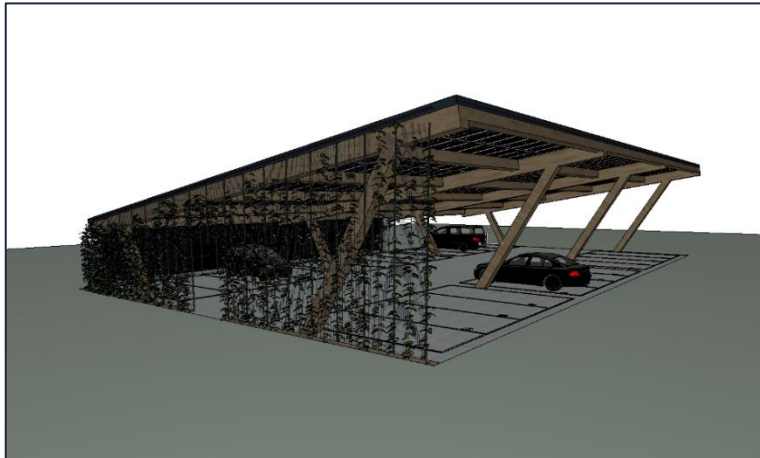
Auf dem Campingplatzgelände sind insgesamt 5 Camping-Lodges geplant. Diese als Kleinst-Ferienhäuser konzipierten, eingeschossigen Gebäude dienen der Unterbringung von Gästen und haben eine komplette Ferienhausausrüstung mit Bad, Küche, Ess- und Wohnbereich, 1-2 Schlafbereichen und einer Terrasse. Sie bieten Platz für 1-6 Feriengäste.



Abenteuer-Cabins

Grundfläche Gebäude: 81-93 m² Bruttogeschossfläche: 81-93 m² Firsthöhe: 3,3-4,5 m

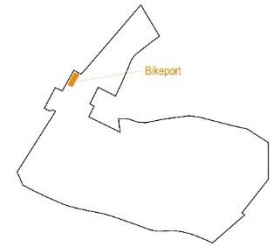
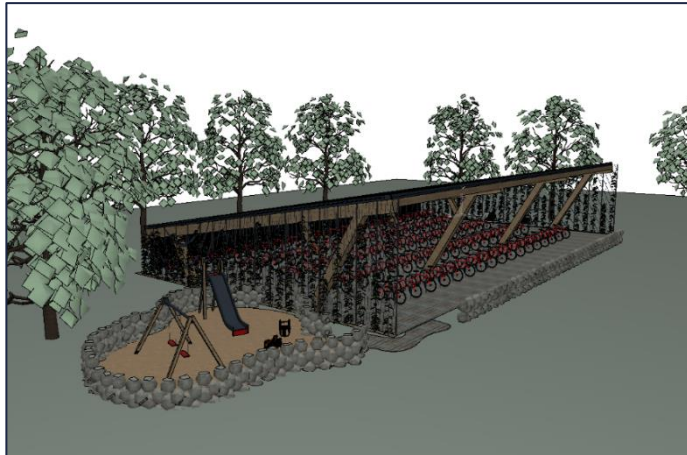
Auf dem Campingplatzgelände und im südlichen Parkbereich sind insgesamt sechs Abenteuer-Cabins geplant. Diese aufgeständerten, ein- bis zwei-geschossigen Ferienhäuser dienen der Unterbringung von bis zu sechs Gästen. Die Ferienhausausstattung der Abenteuer-Cabins mit Bad, Küche, Ess- und Wohnbereich und 1-2 Schlafbereichen und einer teilüberdachten Außenterrasse unterscheidet sich im Ausstattungsstandard von den Camping- und Glamping-Lodges. So bieten die Cabins erhöhten Komfort sowohl Möblierung als auch Innen- und Außenraum betreffend und erweitern das Spektrum der angebotenen Preis- und somit auch Zielgruppenprofile.



PV-Carport – Überdachte Parkplätze, E-Ladestationen

Grundfläche Gebäude: 595 – 730 m² Bruttogeschossfläche: 585 m² Firsthöhe: 6,2 m

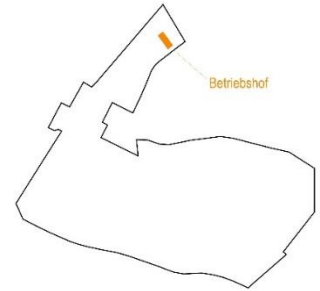
Im Anfahrts- und Eingangsbereich des Parkes (Tagesgastbereich) befindet sich eine Großparkplatzanlage mit insgesamt 6 Carports. Diese variieren in ihren Größen und bieten je zwischen 22 und 30 Tagesbesucher- Fahrzeugen Platz. Die aufgeständerten, schrägen Holzkonstruktionen bilden je eine süd-ausgerichtete Photovoltaik-Dachfläche. Außerdem sind diese je in Teilbereichen durch einen begrünten Zaun umschlossen, sodass eine lockere Einbindung in die umgebende Natur- und Parklandschaft entsteht. Das südlichste dieser Carports, welches dem Eingangsbereich des Parkes am nächsten ist, beherbergt insbesondere die rollstuhlgerechten Parkplätze sowie größere Stellplätze für Kleinbusse und Caravans.



Mobilitätshub – Überdachte Fahrradstellplätze, E-Ladestationen, Reparaturstationen

Grundfläche Gebäude: 360 m² Bruttogeschossfläche: 360 m² Firsthöhe: 4,8 m

Der in unmittelbarer Eingangsnähe befindliche Mobilitätshub ist den PV-Carports baulich gleich – es handelt sich auch hier um eine aufgeständerte, schräge Holzkonstruktion, jedoch mit einer westlich ausgerichteten Photovoltaik-Dachfläche. Auch dieses Gebäude ist mit einem begrünten Zaun seitlich eingehaust, wodurch hier zudem ein gesicherter Stellplatzbereich für die Gäste-Fahrräder entsteht. In dem Gebäude sind ca. 90 Fahrradstellplätze, zwei Fahrrad-Servicestationen sowie 5 E-Ladesäulen untergebracht.



Betriebshofgebäude – Werkstatt, Fahrzeughalle, Lager

Grundfläche Gebäude: 375 m² Bruttogeschossfläche: 666 m² Firsthöhe: 7,7 m

Das Betriebshofgebäude befindet sich ganz im Norden des Geltungsbereiches, am Ende der Parkplatzanlage gelegen. Das zweigeschossige Gebäude dient der Unterbringung von Betriebsfahrzeugen und deren Wartung. Außerdem befindet sich hier eine Werkstatt, ein Büro für die Werkstattmitarbeiter sowie ein Warm- und ein Kaltlagerbereich im Obergeschoss. Weiter ist dem Gebäude nutzseitig die dieses umgebende, eingezäunte Außenfläche zugeordnet. Gebäude und Außenfläche sind dem Betrieb, der Geländepflege und Wartung von Fahrzeugen und technischen Geräten dienlich.